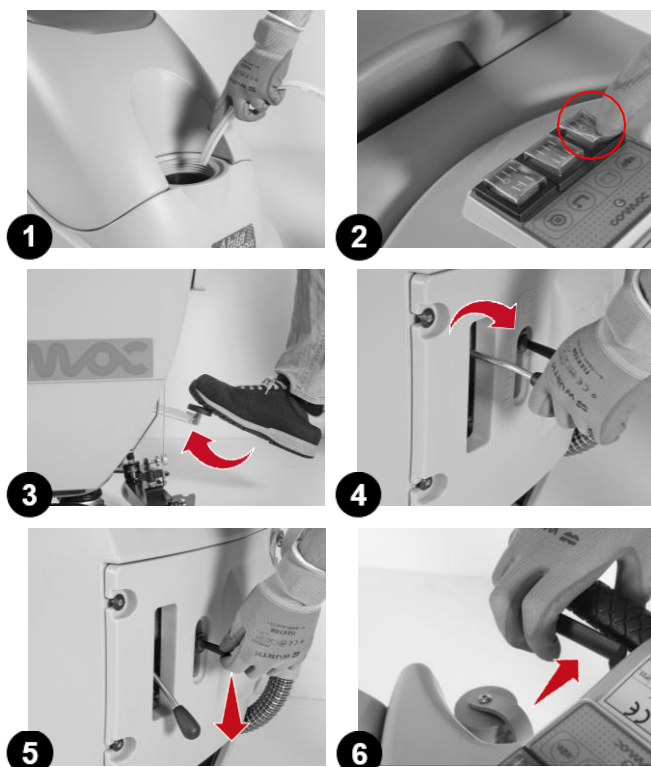





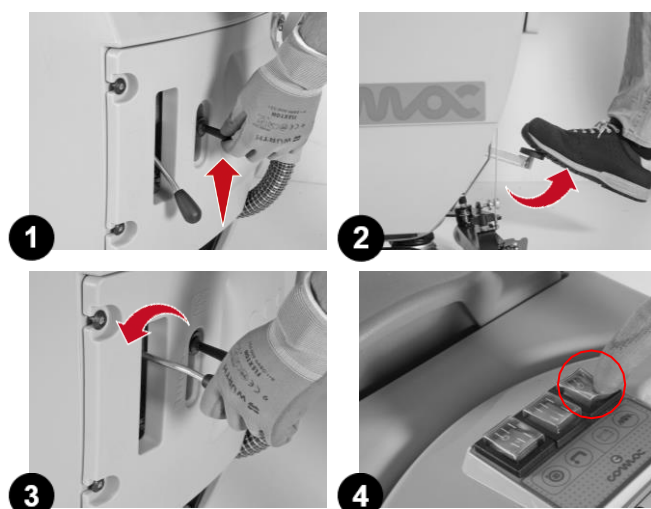
USAGE QUOTIDIEN




1. Remplir le réservoir d'eau propre
2. Allumer la machine et choisir le type de travail
3. Baisser le suceur
4. Baisser la raclette
5. Régler le niveau d'eau
6. Appuyer les leviers d'activation de la brosse

 **ATTENTION** : il est absolument interdit d'aspirer et ramasser avec cet appareil des poudres et/ou liquides inflammables et/ou explosifs ou particules incandescentes.

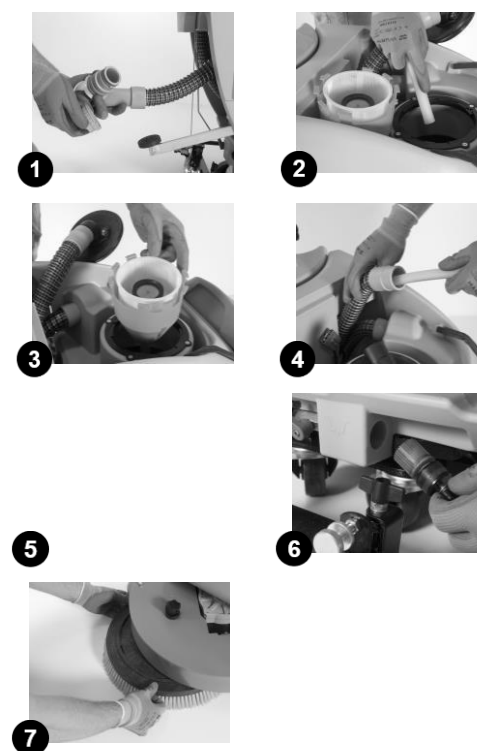
FIN DE TRAVAIL




1. Fermer le robinet
2. Relever le suceur
3. Relever la raclette
4. Eteindre la machine
5. Si le niveau de charge de la batterie est trop bas, la recharger


 **ATTENTION**: charger les batteries dans un lieu aéré.

ENTRETIEN QUOTIDIEN



1. Vider le réservoir d'eau sale
2. Nettoyer le réservoir d'eau sale
3. Contrôler l'état du flotteur et du filtre d'aspiration
4. Nettoyer le tuyau d'aspiration
5. Nettoyer la raclette
6. Nettoyer le filtre d'eau propre
7. Contrôler l'usage de la brosse/disque

 **ATTENTION**: toutes les opérations doivent être faites avec les batteries débranchées.

 **ATTENTION**: mettre les dispositifs de protection pour faire toutes les opérations d'entretien.

RESOLUTION DES PROBLEMES

- **La machine ne s'allume pas** : Vérifier que les batteries soient branchées, vérifier la pression du bouton d'alimentation, vérifier que les batteries ne sont pas déchargées.
- **La brosse ne tourne pas** : Vérifier le montage de la brosse/disque, vérifier d'avoir bien appuyé sur les leviers de la brosse, vérifier que les batteries ne sont pas déchargées.
- **La machine ne lave pas** : Vérifier que la brosse/disque tourne, vérifier l'usage de la brosse/disque, vérifier le niveau d'eau propre dans le réservoir, vérifier l'ouverture de robinet
- **La machine ne sèche pas** : Vérifier que le moteur d'aspiration est allumé, vérifier que la raclette est baissée, vérifier le nettoyage du tuyau d'aspiration et du suceur, vérifier l'état de la bavette et éventuellement la remplacer, vérifier la correcte position de la tête d'aspiration et du tuyau.